

03 만족도조사 참여하기

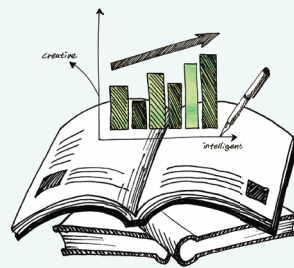


- 1 화면 왼쪽의 담임 만족도조사(필수)를 클릭하여 담임 선생님의 기본 정보를 확인한 후 만족도조사에 참여합니다.
- 2 화면 왼쪽에 나타난 선생님을 선택합니다.
- 3 해당 선생님의 기본 정보를 확인한 후

- 7 같은 방식으로 다른 선생님에 대해서도 응답을 합니다.
- 8 전체 참여를 완료하면 학생 만족도조사가 완료됩니다.

* 만족도조사의 모든 체크리스트 문항에 참여하여야만 저장하여 제출하게 되며, 제출한 후에는 수정이 불가능합니다.

- 4 조사 문항별로 체크리스트에 응답합니다.
- 5 서술식 응답을 작성합니다.
- 6 모든 항목의 응답이 끝나면 **만족도조사 제출** 을 클릭, 학생만족도조사지 제출 메시지가 나타나면 확인을 클릭합니다.



따뜻한 학습, 행복한 성장

2014

교원능력개발평가 학생 On-line 만족도조사 참여 방법

GYEONGGI PROVINCIAL OFFICE OF EDUCATION



01 만족도조사사이트 접속하기

1 학생서비스를 클릭합니다.



- * 2014년 7월 말에 나이스 대국민서비스 웹페이지가 개편되었습니다.
- * 학생만족도조사 관련 연수 시 개편된 나이스 대국민서비스 페이지를 활용하도록 유의해야 함(기존자료 재활용 시 학생, 학부모에게 혼란을 줄 수 있음)

02 학생 정보 조회

1 오른쪽 아래에 있는 '학생만족도조사' 배너를 클릭합니다.



- 1 학교 : 재학 중인 학교를 [학교찾기]를 이용하여 찾습니다.
- 2 과정 : 학교급이 나타납니다.
- 3 학년 : 자신의 학년을 선택합니다.
- 4 이름 : 자신의 이름을 입력합니다.
- 5 본인확인번호 : 학교에서 받은 본인확인번호를 입력합니다.
※ 본인확인번호는 학교에서 발급 받을 수 있으며 분실 시 새로운 번호로 재발급이 가능합니다.
- 6 학적 확인 : ▶ **학적확인** 선택하여 학적을 확인합니다.



- 7 학적이 확인되었습니다 : ▶ **학적확인** 학적확인이 되었습니다.
라는 문구가 나타나면 '참여하기'가 가능합니다.
- 8 참여하기 : ▶ **참여하기** 를 클릭하면 학생만족도조사지 화면이 열립니다.

